

# Guide Noviscore pour l'installation de Sibelius Scorch PC / Internet Explorer

Vous n'aurez à faire cette installation qu'une seule fois. Elle est sans risque pour votre ordinateur.  
Elle ne vous prendra que quelques minutes si vous suivez rigoureusement les instructions.

## 1) Démarrage de l'installation

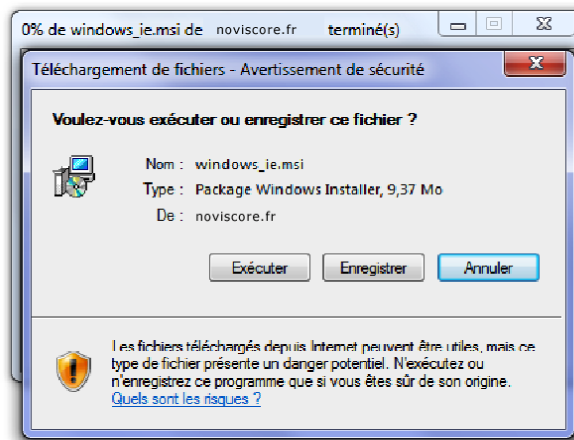
Nous vous conseillons de démarrer l'installation à partir de votre page « **Mes produits déjà achetés** ».

Si vous avez quitté notre site, voici comment retrouver cette page : retournez sur notre site (www.noviscore.fr).  
En haut à droite de la page d'accueil, saisissez votre identifiant et votre mot de passe, puis cliquez sur OK.  
Toujours dans la même zone, cliquez sur « Accéder à mon compte », et enfin sur « Mes produits déjà achetés ».

Sur cette page, cliquez sur le lien orange « Cliquez ici pour installer Sibelius Scorch »

Dans la zone qui vient de s'ouvrir, le site vous demande d'identifier votre configuration informatique.  
Cliquez sur le lien correspondant à « Vous êtes sur PC et utilisez Internet Explorer ».  
Lisez les consignes puis cliquez sur « Téléchargez ici ».

La fenêtre suivante apparaît :



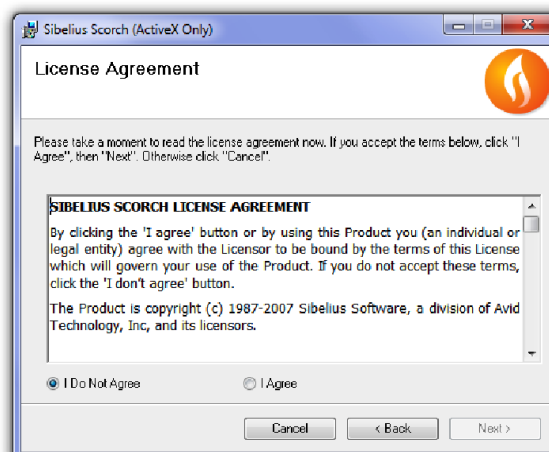
Cliquez sur « Exécuter »

Le temps d'attente peut être d'une minute avant l'apparition des fenêtres suivantes.

## 2) L'installation se poursuit en anglais

Sur la première fenêtre, cliquez sur le bouton « Next » (en bas à droite)

Une deuxième fenêtre apparaît :

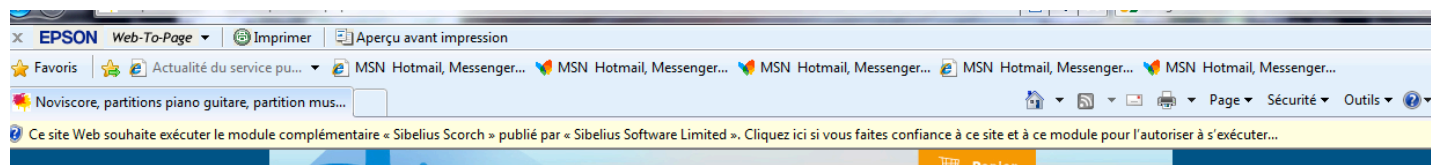


Il s'agit d'un contrat de licence tout à fait classique. Il est gratuit et ne vous engage à rien en particulier. Vous pouvez l'accepter en toute confiance. Cochez « I Agree », puis cliquez sur « Next »  
Sur les fenêtres suivantes, cliquez à nouveau sur « Next ».  
Sur la dernière fenêtre, cliquez sur « Close »

Sur la page « Mes produits déjà achetés », cliquez sur la pochette de votre choix pour imprimer vos partitions.

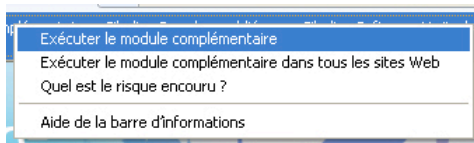
### 3) Une fonction bloque parfois l'installation

Un avertissement de sécurité peut apparaître en haut de votre écran, sur fond jaune.



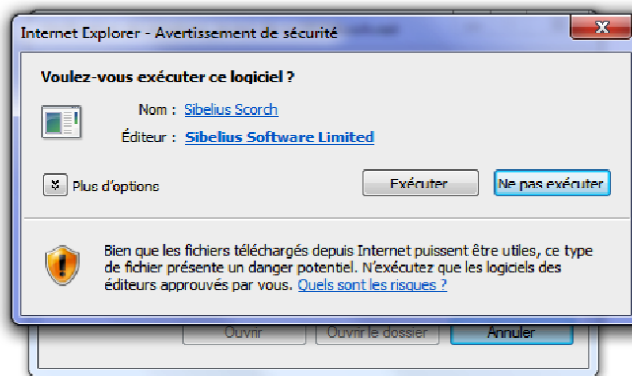
Cliquez dessus pour poursuivre l'installation.

La fenêtre suivante peut apparaître :



Cliquez sur « Exécuter le module complémentaire »

La fenêtre suivante apparaît :



Cliquez sur « Exécuter »

### 4) Si votre partition n'apparaît toujours pas...alors que vous avez installé Sibelius Scorch

Tentez de « rafraîchir » la page en appuyant sur la touche F5, en haut de votre clavier

Si cela ne fonctionne pas, contactez-nous à [support@noviscore.fr](mailto:support@noviscore.fr)